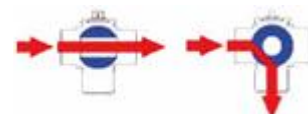
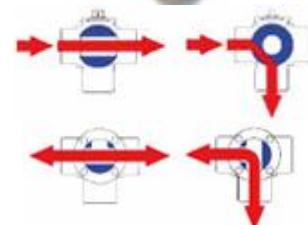
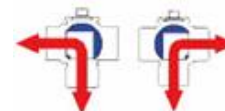


Краны шаровые 2-х и 3-хходовые DE PALA (Италия) с сервоприводом

Модель	Диаметр		Кв, м ³ /ч прямоток / переборс	Используемый сервопривод	Цена без серво- привода, у.е.
	дюйм	мм			
Кран 2-хходовой открыт/закрыт					
632F	1/2	15	12,5	M6A2 / M6B2	19,55
602F	3/4	20	15,6	M6A2 / M6B2	19,55
612F	1	25	31,3	M6A2 / M6B2	25,22
622F	1 1/4	32	50,0	M6A2 / M6B2	33,44
642FI	1 1/2	40	100	M8I	75,26
652FI	2	50	150	M8I	96,68
662FI	2 1/2	65	220	M9I	223,86
672FI	3	80	320	M9I	276,78
682FI	4	100	470	M9I	518,36
Кран 3-хходовой перебрасывающий L-образный					
633F	1/2	15	5,5	M6A3 / M6B3	28,81
603F	3/4	20	6,3	M6A3 / M6B3	28,81
613F	1	25	12,9	M6A3 / M6B3	39,18
623F	1 1/4	32	20,8	M6A3 / M6B3	48,60
64ALI	1 1/2	40	25	M8I	190,85
65ALI	2	50	45	M8I	250,40
66ALI	2 1/2	65	60	M9I	463,93
Кран 3-хходовой смешивающе-пребрасывающий T-образный					
633T	1/2	15	5,5	M7A3 / M7B3	28,81
603T	3/4	20	6,3	M7A3 / M7B3	28,81
613T	1	25	12,9	M7A3 / M7B3	39,18
623T	1 1/4	32	20,8	M7A3 / M7B3	48,60
643TI	1 1/2	40	33	M8I	100,04
653TI	2	50	51	M8I	151,79
673TI	3	80	65	M9I	457,38
Кран 3-хходовой латерально-пребрасывающий T-образный					
633FL	1/2	15	11,2 / 4,4	M7A3 / M7B3	32,48
603FL	3/4	20	12,9 / 5,0	M7A3 / M7B3	32,48
613FL	1	25	26,1 / 10,3	M7A3 / M7B3	41,42
623FL	1 1/4	32	50,0 / 16,6	M7A3 / M7B3	54,26
64ATI	1 1/2	40	100 / 25	M8I	190,85
65ATI	2	50	150 / 45	M8I	250,40
66ATI	2 1/2	65	220 / 60	M9I	463,93
Кран 3-хходовой байпасный (специальное зауженное сечение байпаса)					
633R	1/2	15	11,2 / 0,6	M7A3 / M7B3	28,81
603R	3/4	20	12,9 / 0,6	M7A3 / M7B3	28,81
613R	1	25	26,1 / 1,0	M7A3 / M7B3	39,18
623R	1 1/4	32	50,0 / 1,7	M7A3 / M7B3	48,60



Сервоприводы к шаровым кранам 6-ой серии

Без концевого выключателя			С концевым выключателем		
Модель	Время открытия- закрытия, с	Цена, у.е.	Модель	Время открытия- закрытия, с	Цена, у.е.
M6A2 / M6A2V	60 / 30	57,54	M6B2 / M6B2V	60 / 30	61,13
M6A2W	15	72,38	M6B2W	15	76,13
M6A3L / M6A3	120 / 60	57,54	M6B3L / M6B3	120 / 60	61,13
M6A3W	30	72,38	M6B3W	30	76,13
M7A3 / M7A3V	60 / 30	63,92	M7B3 / M7B3V	60 / 30	67,51
M7A3W	15	72,38	M7B3W	15	75,97
-	-	-	M8IBL / M8IB9	180 / 60	200,51
-	-	-	M9IBL / M9IB9	180 / 60	452,93

Для кранов шаровых указана цена резьбовых моделей и без никелевого покрытия, никелированные краны дороже на 10%. Для фланцевых моделей DN40-DN100 цена по запросу.

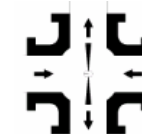
Для сервоприводов указана цена моделей 220 В; для моделей 12, 24 В постоянного/переменного тока цена увеличивается на 3 у.е. в случае М6, М7 и на 15 у.е. в случае М8I, М9I.

Цена на пневматические сервоприводы с возвратной пружинной: для моделей 1/2" ... 1 1/4" – 179,07; 1 1/2" ... 2" – 231,82; 2 1/2" ... 4" – 269,72 у.е.

Прайс в у.е. с НДС. 1 у.е. = 1 Евро. Оплата в гривне по коммерческому курсу.

Краны смешивающие 3-х и 4-хходовые DE PALA (Италия) с сервоприводом

Модель	Присоединение, дюйм/мм	Используемый сервопривод			Цена без сервопривода, у.е.
		3-хточечный	0 ÷ 10 В	4 ÷ 20 МА	
Кран 3-хходовой секторный резьбовой (GS), фланцевый (FS)					
303GS	3/4	M7MB9	M8MV9	M8MA9	52,59
313GS	1				53,47
323GS	1 1/4				62,08
343GS	1 1/2	M8MB9	M8MV9	M8MA9	70,38
353GS	2				124,17
343FS	DN 40				98,31
353FS	DN 50				154,81
363FS	DN 65				200,06
373FS	DN 80				244,43
383FS	DN 100				340,91
Кран 3-хходовой роторный резьбовой (GR), фланцевый (FR)					
303GR	3/4	M7MB9	M8MV9	M8MA9	52,59
313GR	1				53,47
323GR	1 1/4				62,08
343GR	1 1/2	M8MB9	M8MV9	M8MA9	70,38
353GR	2				117,39
343FR	DN 40				100,31
353FR	DN 50				147,87
363FR	DN 65				188,25
373FR	DN 80				228,31
383FR	DN 100				332,85
Кран 4-хходовой роторный резьбовой (GR), фланцевый (FR)					
304GR	3/4	M7MB9	M8MV9	M8MA9	57,38
314GR	1				56,98
324GR	1 1/4				67,11
344GR	1 1/2	M8MB9	M8MV9	M8MA9	73,97
354GR	2				124,73
344FR	DN 40				110,20
354FR	DN 50				157,76
364FR	DN 65				200,78
374FR	DN 80				251,05
384FR	DN 100				369,55



Сервоприводы к смешивающим кранам

Модель	Электропитание	Командный сигнал	Время открытия-закрытия, с	Цена, у.е.
M7MB9	230 В	3-хточечный	130	120,66
M7MC9	24 В			124,89
M8MB9	230 В		180	186,81
M8MC9	24 В			199,34
M8MV9	24 В	0 ÷ 10 В	286,96	286,96
M8MA9	24 В	4 ÷ 20 МА		286,96

Краны 3-хходовые термостатические DE PALA (Италия)

Модель	Краткая характеристика	Присоединение, дюйм	Направление потока	Цена, у.е.
Смесительные краны (поддерживают установленную температуру на выходе)				
<i>рекомендуются для систем отопления</i>				
MTC34	P _{max} 10 бар, P _{рекоменд.} 1 ÷ 5 бар T _{max} 85 °С, T _{регул.} 30 ÷ 65 °С	3/4"		57,06
MTC10		1"		62,32
<i>рекомендуются для систем с солнечными коллекторами</i>				
MTS34	P _{max} 10 бар, P _{рекоменд.} 1 ÷ 5 бар T _{max} 100 °С, T _{регул.} 30 ÷ 65 °С	3/4"		65,84
MTS10		1"		71,10
<i>рекомендуются для систем напольного отопления</i>				
MTP10	P _{max} 10 бар, P _{min} 0,2 бар T _{max} 80 °С, T _{регул.} 20 ÷ 65 °С	1"		71,50
Перебрасывающие краны (при достижении установленной температуры переключают поток)				
VDT34	P _{max} 10 бар, P _{рекоменд.} 1 ÷ 5 бар T _{max} 85 °С, T _{регул.} 30 ÷ 65 °С	3/4"		73,58
VDT10		1"		76,29



Прайс в у.е. с НДС. 1 у.е. = 1 Евро. Оплата в гривне по коммерческому курсу.

Клапаны электромагнитные для жидких, газообразных сред и пара ACL (Италия)

Нормально закрытые, латунь, Р_{макс} = 25 бар, минимально требуемый для работы перепад давления 0,15 бар

Модель	Диаметр, дюйм	Kv, м ³ /ч	Материал мембраны и температура среды t, °С	Цена, у.е.
E107DB12	1/2	2,2	NBR, -10... +90	40,28
E107EB18	3/4	5,2	NBR, -10... +90	51,38
E107FB25	1	10,2	NBR, -10... +90	71,22
E107GB30	1 1/4	15	NBR, -10... +90	132,33
E107GB37	1 1/4	18	NBR, -10... +90	189,09
E107HB37	1 1/2	21	NBR, -10... +90	195,69
E107IB50	2	36	NBR, -10... +90	249,62
E107MB65	2 1/2	64	NBR, -10... +90	581,81
E107RB75	3	84	NBR, -10... +90	581,81
<hr/>				
E107DE12	1/2	2,2	EPDM, <+140	42,55
E107EE18	3/4	5,2	EPDM, <+140	54,13
E107FE25	1	10,2	EPDM, <+140	76,57
E107GE30	1 1/4	15	EPDM, <+140	140,47
E107GE37	1 1/4	18	EPDM, <+140	199,88
E107HE37	1 1/2	21	EPDM, <+140	206,48
E107IE50	2	36	EPDM, <+140	271,89

Нормально открытые, латунь, Р_{макс} = 25 бар, минимально требуемый для работы перепад давления 0,15 бар

E207DB12	1/2	2,2	NBR, -10... +90	49,99
E207EB18	3/4	5,2	NBR, -10... +90	62,04
E207FB25	1	10,2	NBR, -10... +90	86,06
E207GB30	1 1/4	15	NBR, -10... +90	148,03
E207GB37	1 1/4	18	NBR, -10... +90	197,36
E207HB37	1 1/2	21	NBR, -10... +90	202,94
E207IB50	2	36	NBR, -10... +90	254,78
E207MB65	2 1/2	64	NBR, -10... +90	590,68
E207RB75	3	84	NBR, -10... +90	590,68
<hr/>				
E207DE12	1/2	2,2	EPDM, <+140	51,87
E207EE18	3/4	5,2	EPDM, <+140	64,66
E207FE25	1	10,2	EPDM, <+140	91,49
E207GE30	1 1/4	15	EPDM, <+140	156,29
E207GE37	1 1/4	18	EPDM, <+140	208,30
E207HE37	1 1/2	21	EPDM, <+140	213,87
E207IE50	2	36	EPDM, <+140	277,35

Нормально закрытые, латунь, Р_{макс} = 25 бар, не нужен минимальный перепад давления

E108DV12	1/2	2,2	FPM, -10... +130	51,02
D108DV12	1/2	2,2	FPM, -10... +130	56,41
E108EV18	3/4	4,5	FPM, -10... +130	65,07
E108FV25	1	8,5	FPM, -10... +130	97,05

Нормально закрытые, латунь, Р_{макс} = 80 бар, не нужен минимальный перепад давления

E106DB30	1/2	0,25	NBR, -10... +90	35,91
E106DE30	1/2	0,25	EPDM, <+140	36,77

Нормально закрытые, латунь, Р_{макс} = 5 бар, не нужен минимальный перепад давления

E109DB12	1/2	2,2	NBR, -10... +90	52,12
E109EB18	3/4	4,5	NBR, -10... +90	60,46
E109DE12	1/2	2,2	EPDM, <+140	54,93
E109EE18	3/4	4,5	EPDM, <+140	64,33

Нормально закрытые, нержавейка, Р_{макс} = 100 бар, не нужен мин. перепад давления

E110DB35	1/2	0,32	NBR, -10... +90	72,64
E110DW35	1/2	0,32	PTFE, -10... +130	75,63

Нормально открытые, нержавейка, Р_{макс} = 80 бар, не нужен мин. перепад давления.

E210DB35	1/2	0,32	NBR, -10... +90	101,30
E210DV35	1/2	0,32	FPM, <+130	102,34

Нормально открытые, латунь, Р_{макс} = 50 бар, не нужен мин. перепад давления.

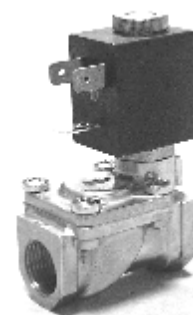
E206DB35	1/2	0,32	NBR, -10... +90	45,84
E206DE35	1/2	0,32	EPDM, <+140	46,70

Электромагнитные катушки (включены в стоимость клапанов), коннекторы

тип 20 / тип 22	Диаметр штока 13 мм	12,19 / 15,79
тип 30 / 32	Диаметр штока 10 мм	8,64 / 12,25
тип 52	Диаметр штока 13 мм	19,43
Коннектор	Ко всем клапанам	2,05

В наличии клапаны с питанием 220 В, 24 и 12 В переменного/постоянного тока, другой вольтаж по запросу. Клапаны 1/8", 1/4", 3/8", во взрывозащищенном исполнении, а также с другим материалом уплотнений и мембран для использования с нестандартными жидкостями, корпусом из нержавейки – по запросу. Возможна поставка клапанов для использования с вакуумом до 80 %.

Прайс в у.е. с НДС. 1 у.е. = 1 Евро. Оплата в гривне по коммерческому курсу.



Клапаны электромагнитные газовые **Elektrogas** (Италия)

Нормально открытые, с ручным взводом

Модель	Диаметр		Материал корпуса	Цена, у.е.	
	дюйм	мм		Р до 0,6 бар	Р до 6 бар
EVRMNA1-OT	1/2	15	латунь	27,62	34,18
EVRMNA2-OT	3/4	20	латунь	27,38	34,98
EVRMNA3-OT	1	25	латунь	32,18	41,12
EVRMNA1	1/2	15	алюминий	37,14	49,58
EVRMNA2	3/4	20	алюминий	40,04	53,46
EVRMNA3	1	25	алюминий	41,94	56,00
EVRMNA35	1 1/4	32	алюминий	53,66	76,92
EVRMNA4	1 1/2	40	алюминий	54,32	77,88
EVRMNA4F	1 1/2	40	алюминий	93,18	113,88
EVRMNA6	2	50	алюминий	78,22	99,68
EVRMNA6F	2	50	алюминий	118,34	135,68
EVRMNA7	2 1/2	65	алюминий	248,62	276,90
EVRMNA8	3	80	алюминий	269,92	300,64
EVRMNA9	4	100	алюминий	477,94	532,32
EVRMNA93S	5	125	алюминий	971,80	-
EVRMNA93	5	125	алюминий	1081,84	1268,34
EVRMNA95S	6	150	алюминий	1012,48	-
EVRMNA95	6	150	алюминий	1223,62	1434,56
EVRMNA98	8	200	алюминий	2284,60	-
EVRMNA912	12	300	алюминий	3136,00	3590,00



Нормально закрытые, с ручным взводом

EVRMNC1-OT	1/2	15	латунь	32,12	39,74
EVRMNC2-OT	3/4	20	латунь	32,72	40,48
EVRMNC3-OT	1	25	латунь	39,38	48,72
EVRMNC1A	1/2	15	алюминий	45,82	62,40
EVRMNC2A	3/4	20	алюминий	51,76	70,50
EVRMNC3A	1	25	алюминий	54,74	74,54
EVRMNC35A	1 1/4	32	алюминий	72,94	104,58
EVRMNC4A	1 1/2	40	алюминий	75,64	108,44
EVRMNC4F	1 1/2	40	алюминий	115,62	144,44
EVRMNC6A	2	50	алюминий	107,04	136,42
EVRMNC6F	1 1/2	40	алюминий	148,68	172,42
EVRMNC7A	2 1/2	65	алюминий	296,08	329,78
EVRMNC8A	3	80	алюминий	340,44	379,18
EVRMNC9	4	100	алюминий	574,18	639,52
EVRMNC93S	5	125	алюминий	1200,62	-
EVRMNC93	5	125	алюминий	1336,56	1488,62
EVRMNC95S	6	150	алюминий	1224,96	-
EVRMNC95	6	150	алюминий	1480,40	1648,84
EVRMNC98	8	200	алюминий	2509,76	3046,00
EVRMNC912	12	300	алюминий	3450,00	3916,00



Автоматические нормально закрытые, для систем регулирования и безопасности, с быстрым открытием и настройкой расхода

Модель	Диаметр		Материал корпуса	Рмакс, мбар	Цена, у.е.
	дюйм	мм			
VMR12-OTN	1/2	15	латунь	200	31,70
VMR22-OTN	3/4	20	латунь	160	41,28
VMR32-OTN	1	25	латунь	160	42,30
VMR1-2 / VMR1-5	1/2	15	алюминий	200 / 500	48,96 / 68,22
VMR2-2 / VMR2-5	3/4	20	алюминий	200 / 500	75,72 / 81,96
VMR3-2 / VMR3-5	1	25	алюминий	200 / 500	77,62 / 84,02
VMR35-2 / VMR35-5	1 1/4	32	алюминий	200 / 500	123,62 / 133,82
VMR4-2 / VMR4-5	1 1/2	40	алюминий	200 / 500	126,58 / 137,02
VMR4-2 F / VMR4-5 F	1 1/2	40	алюминий	200 / 500	172,58 / 183,02
VMR6-2 / VMR6-5	2	50	алюминий	200 / 500	213,84 / 231,46
VMR6-2 F / VMR6-5 F	2	50	алюминий	200 / 500	259,84 / 277,46
VMR7-2 / VMR7-3	2 1/2	65	алюминий	200 / 360	457,46 / 546,78
VMR8-2 / VMR8-3	3	80	алюминий	200 / 360	571,12 / 682,99
VMR9-2 / VMR9-3	4	100	алюминий	200 / 360	887,89 / 1063,35
VMR93-2 / VMR93-3	5	125	алюминий	200 / 360	1731,01 / 1849,97
VMR95-2 / VMR95-3	6	150	алюминий	200 / 360	1849,97 / 1968,89



Автоматические нормально закрытые, для систем регулирования и безопасности с медленным открытием, настройкой времени открытия и расхода

VML1-2 / VML1-5	1/2	15	алюминий	200 / 500	100,04 / 106,64
VML2-2 / VML2-5	3/4	20	алюминий	200 / 500	123,26 / 131,40
VML3-2 / VML3-5	1	25	алюминий	200 / 500	128,36 / 136,82
VML35-2 / VML35-5	1 1/4	32	алюминий	200 / 500	174,10 / 185,60
VML4-2 / VML4-5	1 1/2	40	алюминий	200 / 500	177,42 / 189,12
VML4-2 F / VML4-5 F	1 1/2	40	алюминий	200 / 500	223,42 / 235,12
VML6-2 / VML6-5	2	50	алюминий	200 / 500	258,28 / 275,32
VML6-2 F / VML6-5 F	2	50	алюминий	200 / 500	304,28 / 321,32
VML7-2 / VML7-3	2 1/2	65	алюминий	200 / 360	492,63 / 583,22
VML8-2 / VML8-3	3	80	алюминий	200 / 360	625,21 / 738,32



Цена клапанов для воздуха, биогаза – по запросу. Поставляем газовые регулирующие мультиблоки серии VMM, являющиеся комбинацией двух или трёх электромагнитных клапанов в одном корпусе. Подробная информация по запросу.

Прайс в у.е. с НДС. 1 у.е. = 1 Евро. Оплата в гривне по коммерческому курсу.

Клапаны электромагнитные газовые **Giuliani Anello** (Италия)

Нормально открытые с ручным взводом

Модель	Диаметр		Материал корпуса	Цена, у.е.	
	дюйм	мм		Р до 0,5 бар	Р до 6 бар
MSVO12	1/2	15	латунь	41,58	44,92
MSVO34	3/4	20	латунь	43,10	48,65
MSVO100	1	25	латунь	55,20	65,06
MSV114	1 1/4	32	алюминий	75,66	102,67
MSV112	1 1/2	40	алюминий	75,66	102,67
MSV200	2	50	алюминий	115,17	142,79
MSV212	2 1/2	65	алюминий	399,12	481,84
MSV300	3	80	алюминий	413,14	487,76
MSV400	4	100	алюминий	539,17	644,60
MSV500	5	125	алюминий	1246,40	1530,09
MSV600	6	150	алюминий	1246,40	1530,09
MSV800	8	200	алюминий	3174,47	3913,32
MSV1200	12	300	алюминий	7074,44	8843,15



Нормально закрытые с ручным взводом

Модель	Диаметр	Материал	Цена, у.е.
	дюйм	корпуса	Р до 0,5 бар
EVO15	1/2	латунь	50,21
EVO20	3/4	латунь	52,11
EVO25	1	латунь	63,88
EV32	1 1/4	алюминий	91,16
EV40	1 1/2	алюминий	91,16
EV50	2	алюминий	129,35
EV65	2 1/2	алюминий	406,14
EV80	3	алюминий	420,14
EV100	4	алюминий	546,19
EV125	5	алюминий	1260,39
EV150	6	алюминий	1260,39
EV200	8	алюминий	3644,34
EV300	12	алюминий	8135,50



Автоматические нормально закрытые для систем регулирования и безопасности

Модель	Диаметр		Материал корпуса	Рмакс, бар	Цена, у.е.
	дюйм	мм			
Быстрое открытие, без настройки расхода					
GSAVO15 / GSAVO15/08B	1/2	15	латунь	0,2 / 0,8	33,82 / 45,98
GSAV15/02B	1/2	15	алюминий	0,2	53,95
GSAV20/02B	3/4	20	алюминий	0,2	86,31
GSAV25/02B	1	25	алюминий	0,2	86,31
Быстрое открытие, настройка расхода					
GSAV15R	1/2	15	алюминий	0,5	85,73
GSAV20R	3/4	20	алюминий	0,5	111,11
GSAV25R	1	25	алюминий	0,5	111,11
GSAV32R / GSAV322R	1 1/4	32	алюминий	0,5 / 0,2	235,09 / 179,49
GSAV40R / GSAV402R	1 1/2	40	алюминий	0,5 / 0,2	235,09 / 179,49
GSAV50R / GSAV502R	2	50	алюминий	0,5 / 0,2	310,07 / 227,50
Медленное открытие, настройка времени открытия и расхода					
GSAV202L	3/4	20	алюминий	0,2	212,24
GSAV252L	1	25	алюминий	0,2	212,24
GSAV322L	1 1/4	32	алюминий	0,2	272,56
GSAV402L	1 1/2	40	алюминий	0,2	272,56
GSAV502L	2	50	алюминий	0,2	320,56
GHAV65	2 1/2	65	алюминий	1	1065,06
GHAV80	3	80	алюминий	1	1076,88
GHAV100	4	100	алюминий	1	1513,76
GHAV125	5	125	алюминий	1	2432,41
GHAV150	6	150	алюминий	1	2467,84



Стандартное исполнение на 220 В, по запросу 24 или 12 В постоянного или переменного тока.

Также возможна поставка сдвоенных электромагнитных клапанов серии AMSV, информация по запросу.

Клапаны электромагнитные для нефтепродуктов **Giuliani Anello** (Италия)

Модель	Диаметр		Материал корпуса	Рмакс, бар	Цена, у.е.
	дюйм	мм			
SV20	3/4	20	алюминий	8	233,67
SV25	1	25	алюминий	8	233,67
SV32	1 1/4	32	алюминий	8	249,60
SV40	1 1/2	40	алюминий	8	249,60
SV50	2	50	алюминий	8	288,07



Прайс в у.е. с НДС. 1 у.е. = 1 Евро. Оплата в гривне по коммерческому курсу.

Регуляторы давления **Fiorentini Minireg** (Италия), со встроенными ПЗК и ПСК

Модель	Расход газа, нм ³ /ч	Р вх., бар	Р вых., мбар	Цена, у.е.
FE-10	10	0,2 - 8,6	13 - 500	83,64*
FE-25	25	0,3 - 8,6	13 - 500	86,27*
FES	50	0,5 - 8,6	13 - 500	104,19*
FEX / FEXS	75 / 100	0,4 / 0,5 - 8,6	13 - 350	282,83 / 309,97*
HP 100 B	25 - 240	1 - 20	200 - 4500	277,48
Dival 500 BP, 1"	75 - 250	0,5 - 10	15 - 100	443,82
Dival 500 MP, 1"	130 - 350	0,5 - 20	100 - 300	443,82
Dival 500 TR, 1"	160 - 350	0,5 - 20	300 - 3000	543,18
Dival 500 BP, 1" ½	100 - 250	0,5 - 10	15 - 100	471,04
Dival 500 MP, 1" ½	150 - 500	0,5 - 20	100 - 300	471,04
Dival 500 TR, 1" ½	160 - 500	0,5 - 20	300 - 3000	575,01
Dival 507 BP	80 - 300	0,5 - 10	15 - 110	548,24
Dival 507 MP	95 - 250	0,5 - 20	80 - 300	548,24
Dival 507 TR	100 - 250	0,5 - 20	300 - 3000	669,32
Dival 512 BP	90 - 325	0,5 - 10	15 - 110	608,78
Dival 512 MP	100 - 400	0,5 - 20	80 - 300	608,78
Dival 512 TR	100 - 400	0,5 - 20	300 - 3000	731,54



*Цена указана для моделей с выходным давлением до 100 мбар, выше – по запросу

Регуляторы давления **Pietro Fiorentini** (Италия)

Регуляторы прямого действия, Рвх до 16 бар

Модель	DN, мм	Q, нм ³ /ч, Рвх/вых 2 / 0,02 бар	Р вых., мбар	Цена, у.е.	
				Корпус - чугун	Корпус - сталь
Dival 600 BP/MP, ПЗК+ПСК	25	420	10 - 320	1616,23	1919,28
Dival 600 BP/MP, ПЗК+ПСК	40	1100	10 - 320	1759,18	2128,93
Dival 600 BP/MP, ПЗК+ПСК	50	1288	10 - 320	1890,69	2237,57
Dival 600 TR, ПЗК+ПСК	25	-	310 - 4000	1702,00	2005,04
Dival 600 TR, ПЗК+ПСК	40	-	310 - 4000	1841,13	2210,88
Dival 600 TR, ПЗК+ПСК	50	-	310 - 4000	1972,64	2319,52
Norval 608 / 608i	50	1300 / 2150	15 - 200	2245 / 2550	-
Norval 608 / 608i	80	2900 / 3600	15 - 200	2716 / 3158	-
Norval	25	522	8 - 4400	2468	2802
Norval	32	820	8 - 4400	2544	2886
Norval	40	1338	8 - 4400	2613	3091
Norval	50	2145	8 - 4400	2682	3229
Norval	65	3534	8 - 4400	3076	3802
Norval	80	5356	8 - 4400	3196	3978
Norval	100	8048	8 - 4400	5348	6604
Norval	150	16000	8 - 4400	10315	12362
Norval	200	26000	8 - 4400	-	16831



Регуляторы с пилотным управлением, Рвх до 19 бар

Aperval	25	926	5 - 9500	1683	1964
Aperval	50	3135	5 - 9500	1984	2485
Aperval	65	5594	5 - 9500	2418	3136
Aperval	80	7171	5 - 9500	2700	3560
Aperval	100	10649	5 - 9500	4972	6323

Предохранительно-запорный клапан (ПЗК) встраиваемый

для Norval 608 DN50 / DN80	786 / 855
для Norval DN25 / DN32	795
для Norval DN40 / DN50	873
для Norval DN65 / DN80	934
для Norval DN100	1176
для Norval DN150	1759
для Norval DN200	1919



Пилот и Предохранительно-запорный клапан (ПЗК) встраиваемый

для Aperval DN25	2610
для Aperval DN50	2640
для Aperval DN65	2705
для Aperval DN80	2810
для Aperval DN100	2990



Предохранительно сбросные клапаны (ПСК), Рвх до 100 бар

VS/AM 65BP, Pсбр = 0,015 ... 0,15 бар	199,79
VS/AM 65MP, Pсбр = 0,15 ... 0,5 бар	212,74
VS/AM 65TR, Pсбр = 0,5 ... 7 бар	231,23
VS/AM 58, Pсбр = 2 ... 44 бар	581,16



Цены на шумогасители, промышленные фильтры, регуляторы больших диаметров, других моделей, а также с входным давлением до 80 бар – по запросу. Подробные расходные характеристики – по запросу. На базе регуляторов производится ШГРП различной комплектации (стр. 23).

Прайс в у.е. с НДС. 1 у.е. = 1 Евро. Оплата в гривне по коммерческому курсу.

Регуляторы давления газа Samgas (Италия), со встроенными ПЗК и ПСК

Давление на входе от 0,5 до 6 бар, для регуляторов APS, APA от 2 до 19 бар

Модель	Расход газа, м ³ /ч, при Р вх 20 мбар и Рвх 0,5 / 1 / 5 бар			Цена, у.е.
	0,5 бар	1 бар	5 бар	
DKR 50, 1" x 1", Рвых 10...150 мбар		50		97,48
DKR 70, 1" x 1", Рвых 10...150 мбар		70		170,45
DKR 100, 1" x 1", Рвых 10...150 мбар		100		194,82
IPR 75 BP, 1" x 1", Рвых 12...150 мбар	101	154	504	417,15
IPR 75 MP, 1" x 1", Рвых 150...500 мбар				465,56
IPR 75 AP / APS, 1" x 1", Рвых 0,5...4 бар				565,47 / 524,27
IPR 150 BP, 1" x 1" 1/2, Рвых 12...150 мбар	177	270	885	500,58
IPR 150 MP, 1" x 1" 1/2, Рвых 150...500 мбар				546,93
IPR 150 AP / APA, 1" x 1" 1/2, Рвых 0,5...4 бар				580,92 / 586,07
IPR 250 BP, 1" x 1" 1/2, Рвых 12...150 мбар	290	480	1430	1702,59
IPR 250 MP, 1" x 1" 1/2, Рвых 150...500 мбар				1738,64
IPR 250 AP / APA, 1" x 1" 1/2, Рвых 0,5...4 бар				1974,51 / 1985,84
IPR 300 BP, DN40, Рвых 12...150 мбар	360	600	1790	2011,59
IPR 300 MP, DN40, Рвых 150...500 мбар				1946,7
IPR 300 AP / APA, DN40, Рвых 0,5...4 бар				2011,59 / 2147,55
IPR 600 BP, DN40, Рвых 12...150 мбар	585	965	3000	2178,48
IPR 600 MP, DN40, Рвых 150...500 мбар				2095,02
IPR 600 AP / APA, DN40, Рвых 0,5...4 бар				2178,45 / 2549,25
IPR 600 BP, DN50, Рвых 12...150 мбар	730	1200	3600	2660,49
IPR 600 MP, DN50, Рвых 150...500 мбар				2566,76
IPR 600 AP / APA, DN50, Рвых 0,5...4 бар				2660,49 / 3113,69



Стабилизаторы давления газа Giuliani Anello (Италия)

Модель	Р вх. макс, мбар	Р вых., мбар*	Диаметр	Фильтр	Цена, у.е.
FGD15	200	10...30	1/2"	+	48,82
FGD20	200	10...30	3/4"	+	48,82
FGD25	200	10...30	1"	+	48,82
FGD32	200	10...30	1"1/4	+	100,21
FGD40	200	10...30	1"1/2	+	100,21
FGD50	200	10...35	2"	+	258,65
FGDR15	500	10...30	1/2"	+	54,78
FGDR20	500	10...30	3/4"	+	54,78
FGDR25	500	10...30	1"	+	54,78
FGDR32	500	10...30	1"1/4	+	108,86
FGDR40	500	10...30	1"1/2	+	108,86
FGDR50/40	500	10...30	2"	+	131,12
FGDR50	500	10...35	2"	+	285,69
STR65D/CE	500	9...25	DN65	-	524,23
STR80D/CE	500	9...25	DN80	-	554,06
STR100D/CE	500	15...45	DN100	-	1007,54
STR125D/CE	500	15...45	DN125	-	4453,45
STR150D/CE	500	15...45	DN150	-	4453,45
FG1B15	1000	10...30	1/2"	+	62,64
FG1B20	1000	10...30	3/4"	+	62,64
FG1B25	1000	10...30	1"	+	62,64
FG1B32	1000	10...25	1"1/4	+	138,66
FG1B40	1000	10...25	1"1/2	+	138,66
FG1B50/40	1000	10...25	2"	+	166,43
FG1B50	1000	10...35	2"	+	316,89
ST1B65	1000	10...30	DN65	-	629,63
ST1B80	1000	10...30	DN80	-	659,44
ST1B100	1000	10...40	DN100	-	1033,20
ST1B125	1000	10...40	DN125 / 150	-	5196,97
ST4B20 / 25	4000	10...25	3/4" / 1"	-	178,92
ST4B32 / 40	4000	10...25	1"1/4 / 1"1/2	-	190,39
ST4B50	4000	10...30	2"	-	355,25



* Для стабилизаторов с Рвх. макс = 200 / 500 / 1000 / 4000 мбар Рвых может достигать 160 / 350 / 450 / 450 мбар, при этом заказывается нестандартная пружина, что несколько увеличивает цену.

Прайс в у.е. с НДС. 1 у.е. = 1 Евро. Оплата в гривне по коммерческому курсу.

Регуляторы соотношения давления воздух/газ Giuliani Anello (Италия)

Модель	Р вх. макс, мбар	Р упр. возд., мбар	Диаметр	Цена, у.е.
GAVR15 / 20 / 25	200	2 - 120	1/2" / 3/4" / 1"	75,26
GAVR32 / 40			1"1/4 / 1"1/2	135,07
GAVR50/40			2"	163,31
GAVR50			2"	325,85
VRGA65			DN 65	614,97
VRGA80			DN 80	671,62
VRGA100			DN 100	1110,09



Вставки компенсирующие антивибрационные Giuliani Anello (Италия)

Технические параметры	Модель	Диаметр	Цена, у.е.
Корпус: нержавеющая сталь Pраб = 3 бара t = -20 °C ... + 60 °C	GA1556	1/2	25,01
	GA1544	3/4	30,71
	GA1545	1	36,71
	GA1546	1 1/4	40,57
	GA1547	1 1/2	47,34
	GA1548	2	56,81
	GAF212	DN 65	140,45
	GAF300	DN 80	186,90
	GAF400	DN 100	190,14
	GAF500	DN 125	421,57
GAF600	DN 150	473,85	



Клапаны предохранительные (сбросные) Giuliani Anello (Италия)

Технические параметры	Модель	Диаметр, мм	Цена, у.е.
Рвх макс = 6 бар Рвых = 30 - 130 мбар (red); 80 - 600 мбар t = -10 °C ... + 60 °C	MS20 / 25, red	20 / 25	66,56
	MS20 / 25	20 / 25	63,87



Фильтры газовые Giuliani Anello (Италия)

Модель	Диаметр, мм		Степень фильтрации	Цена, у.е.	
				Рвх до 6 бар	
70684 / 70685 / 70686	25 / 32 / 40		5 мкм	156,61	
70687	50			180,69	
70603F/CE	1 1/2	DN40	50 мкм	117,48	
70631F/CE	2	DN50		145,34	
70610F/CE	2 1/2	DN 65		193,55	
70620F/CE	3	DN 80		234,29	
70640F/CE	4	DN 100		358,56	
70650F/CE	5	DN 125		539,33	
70660F/CE	6	DN 150		567,71	



Фильтры газовые Elektrogas (Италия)

Модель		Диаметр		Степень фильтрации	Цена, у.е.	
2 бар	6 бар	дюйм	мм		Рвх до 2 бар	Рвх до 6 бар
FGS12	FGS16	1/2	15	50 мкм	5,88	6,92
FG12	FG16	1/2	15		14,82	15,96
FGS22	FGS26	3/4	20		5,88	6,92
FG22	FG26	3/4	20		14,82	15,96
FGS32	FGS36	1	25		14,82	15,96
FG32	FG36	1	25		21,66	22,80
FG352	FG356	1 1/4	32		21,66	22,80
FGS42	FGS46	1 1/2	40		21,66	22,80
FG42	FG46	1 1/2	40		34,50	35,34
FG62	FG66	2	50		34,50	35,34
FG72A	FG76A	2 1/2	DN 65		180,12	189,24
FG82A	FG86A	3	DN 80		180,12	189,24
FG92A	FG96A	4	DN 100		239,40	259,92
FG932A	FG936A	5	DN 125		490,20	513,00
FG952A	FG956A	6	DN 150		490,20	513,00
FG982A	FG986A	8	DN 200		968,90	1140,00
FG9122A	FG9126A	12	DN 300		2166,00	2394,00



Фильтры газовые прямые (HFA), угловые (HFB) Pietro Fiorentini (Италия)

Модель	Диаметр, мм	Степень фильтрации	Цена, у.е.	
			Рвх до 16 бар	
2	DN 100	5 мкм	1648	
2,5	DN 125		2204	
3	DN 150		2777	
4	DN 200		4018	
5	DN 250		7097	
6	DN 300		14596	



Прайс в у.е. с НДС. 1 у.е. = 1 Евро. Оплата в гривне по коммерческому курсу.

Фильтры газовые фланцевые ФГ (Украина)

Модель	Диаметр, мм	Давление	Цена, грн.
ФГ-50	50	0,63 МПа	1176
ФГ-80	80		1680
ФГ-100	100		2790
ФГ-125	125		3720
ФГ-150	150		4920
ФГ-200	200		5880
ФГ-50	50	1,0 МПа	1260
ФГ-80	80		1782
ФГ-100	100		3294
ФГ-150	150		5160
ФГ-200	200		6216
ФГ-50	50	1,6 МПа	1260
ФГ-80	80		1782
ФГ-100	100		3294
ФГ-150	150		5160
ФГ-200	200		6216



Задвижка поворотная «Баттерфляй» для жидких сред и газа AYVAZ (Турция)

Технические характеристики	Ду, мм	Цена*, у.е.	
		KV-7, вода	KV-9, газ
Модель: KV-7 / KV-9 Рабочая среда – вода / газ Корпус: Чугун Диск: никелированная ковчанная сталь Уплотнение: EPDM / NBR P _{y max} = 16 бар T _{max} = 130 °C Присоединение: межфланцевое При диаметрах 250 мм и выше баттерфляй поставляется в комплекте с редуктором	25	22,49	30,15
	32	22,57	31,79
	40	22,64	32,61
	50	24,84	33,81
	65	28,49	40,07
	80	32,67	48,45
	100	44,22	60,97
	125	57,25	75,03
	150	66,26	96,32
	200	104,31	147,95
	250	285,95	315,09
	300	411,24	409,77
	350	462,75	664,55
	400	769,38	1176,59
	450	1235,43	1505,92
	500	1618,91	2596,41
600	2213,09	3508,34	



Задвижка поворотная «Баттерфляй» для жидких сред и газа IVR (Италия)

Технические характеристики	Ду, мм	Цена*, у.е.	
		IVR 176, вода	IVR 178, газ
с ручным управлением			
Модель: 176 / 178 Рабочая среда – вода / газ Корпус, диск: чугун Шток: нержавеющая сталь Уплотнение седла: EPDM / NBR Уплотнительное кольцо: EPDM Рычаг: алюминий P _{y max} = 16 бар T _{max} = 120 / 82 °C Присоединение: межфланцевое	40	22,84	35,14
	50	24,80	36,72
	65	29,30	43,24
	80	31,64	47,58
	100	41,82	67,52
	125	57,66	91,06
	150	67,28	103,40
	200	108,16	172,94
250	153,98	239,70	
300	221,06	384,02	
с управлением электроприводом/сервомотором (цена за комплект: привод + баттерфляй)			
Модель электропривода: MH-R 45/30	40	571,52	584,28
	50	574,70	587,14
	65	579,38	593,88
	80	582,08	598,64
Модель электропривода: MH-Q 67/32	100	921,70	948,52
Модель электропривода: MH-Q 102/32	125	1020,52	1055,32
	150	1030,50	1068,16
Модель электропривода: MH-Q 202/69	200	1279,40	1346,96
Модель электропривода: MH-Q 502/93	250	1592,40	1681,98
Модель электропривода: MH-Q 702/93	300	1790,44	1960,36



*Прайс в у.е. с НДС. 1 у.е. = 1 Евро. Оплата в гривне по коммерческому курсу.

Автоматизированные баттерфляи для воздуха и газа **Elettromeccanica DELTA** (Италия)

Модель	Краткая характеристика	Присоединение, мм	Цена*, у.е.	
VF4	Материал корпуса: нерж. AISI Максимальная температура среды: 60 °C Максимальное рабочее давление: 0,5 бар Тип газа: воздух и неагрессивные газы	DN40	76,30	
VF6		DN50	84,20	
VF7		DN65	97,34	
VF8		DN80	105,24	
VF9		DN100	115,76	
VF93		Для подключения к актюатору нужен адаптер	DN125	131,54
VF95			DN150	149,96
Адаптеры для VF				
set S	для SR-SL-ST+VF		28,50	
set M	для MZ+VF		25,08	
set L	ручка		20,52	
VFH4	Материал корпуса: чугун GGG Максимальная температура среды: 450 °C Максимальное рабочее давление: 0,15 бар Тип газа: горячий воздух и дымовые газы	DN40	106,26	
VFH6		DN50	117,46	
VFH7		DN65	128,64	
VFH8		DN80	137,02	
VFH9		DN100	159,60	
VFH93		DN125	257,64	
VFH95		DN150	303,24	
Адаптеры для VFH				
set MH	для MZ+VFH		11,40	
set LH	ручка		20,52	
Соленоидные актюаторы для баттерфляев				
SR4	до VF8-VF7		274,04	
SL4	медл. до VF8-VF7		369,96	
ST4	медл-медл		393,30	
SR8	до VF95-VFH8		342,56	
SL8	медл. до VF95-VFH8		438,48	
ST8	медл-медл		461,70	
Сервомотор для баттерфляев				
MZ5			433,20	
Реле давления				
PSG			30,22	
Индикатор закрытого положения				
PCS, 600 mbar			51,30	
6PCS, 6 bar			59,28	



Задвижки стальные фланцевые шаровые типа КЗШс 41нж для воды, газа и нефтепродуктов и прочих слабоагрессивных сред (Украина), Ру = 1,6 МПа

Модель	Диаметр, мм	КЗШс 41нж (11с67п)		КЗШс41нж 1СФ (укороченный)
		Цена, грн.		Цена, грн
		с рукояткой	с редуктором	с рукояткой
КЗШ с 41 нж Ду 15	15	388	-	291
КЗШ с 41 нж Ду 20	20	462	-	347
КЗШ с 41 нж Ду 25	25	542	-	406
КЗШ с 41 нж Ду 32	32	637	-	478
КЗШ с 41 нж Ду 40	40	715	787	536
КЗШ с 41 нж Ду 50	50	785	863	589
КЗШ с 41 нж Ду 65	65	968	1065	726
КЗШ с 41 нж Ду 80	80	1080	1187	810
КЗШ с 41 нж Ду 100/80	100/80	1283	1411	962
КЗШ с 41 нж Ду 100	100	2412	2653	1809
КЗШ с 41 нж Ду 125/100	125/100	2768	3039	2076
КЗШ с 41 нж Ду 125	125	3714	7353	2786
КЗШ с 41 нж Ду 150/100	150/100	2922	3214	2191
КЗШ с 41 нж Ду 150	150	5009	8647	4174
КЗШ с 41 нж Ду 200/150	200/150	5491	9129	4576
КЗШ с 41 нж Ду 200	200	10254	13892	8545



Цены указаны с НДС.

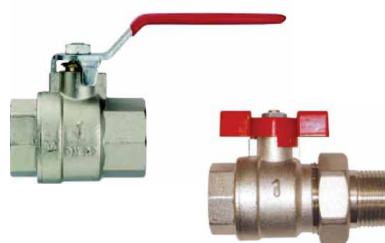
*Прайс в у.е. с НДС. 1 у.е. = 1 Евро. Оплата в гривне по коммерческому курсу.

Технические характеристики	Ду, мм	Цена, у.е.		
		141	151	152
Модель: 141 (мини), 151, 152	15	3,58	3,86	4,10
Корпус: латунь	20	4,82	5,16	5,54
Шар: латунь хромированная	25	6,74	8,52	9,18
Уплотнение: NBR, 141 - фторуглеродная резина	32	-	12,92	14,36
Седло PTFE. P _{max} = 16 бар,	40	-	18,74	19,60
t _{max} = 60 °C, t _{min} = -20 °C, для типа 141 -40 °C	50	-	30,72	33,08
Присоединение: ВР-ВР, ВР-НР для типа 152				



Краны шаровые для тепловодоснабжения, сжатого воздуха **IVR** (Италия)

Технические характеристики	Ду, мм	Цена, у.е.		
		60	954	956
Модель: 60 (с американкой), 954, 956	15	4,98	3,54	3,66
Корпус: латунь	20	7,04	4,92	4,84
Шар: латунь хромированная	25	11,32	8,10	8,10
Уплотнение: NBR, седло: PTFE	32	16,88	12,54	12,52
P _{max} , бар: 32 (15-25 мм), 25 (32-50мм), 10 (мод. 60)	40	-	17,86	17,22
t _{max} = 60 °C, t _{min} = -20 °C, для типа 141 -40 °C	50	-	25,60	25,14
Присоединение: ВР-ВР (954), ВР-НР (60, 956)				



Краны шаровые для газа, воздуха **DK-107, AYVAZ** (Турция)

Технические характеристики	Ду, мм	Цена, у.е.	
		ВВ	ВН
Корпус: латунь	15	3,93	3,93
Шар: хромированная латунь	20	5,40	4,34
Уплотнение: PTFE	25	9,00	7,10
P _{max} = 16 бар	32	16,64	16,64
t _{max} = 120 °C	40	23,60	18,59
Присоединение: ВВ, ВН	50	34,75	27,39



Краны шаровые для воды **SK-120, AYVAZ** (Турция)

Технические характеристики	Ду, мм	Цена, у.е.
Корпус: латунь	15	3,85
Шар: хромированная латунь	20	5,19
Уплотнение: PTFE	25	7,97
P _{max} = 16 бар	32	15,97
t _{max} = 120 °C	40	22,65
Присоединение: ВР-ВР, ВР-НР	50	33,36



Краны шаровые для пара (2-х составные) **TIP V-2T, AYVAZ** (Турция)

Технические характеристики	Ду, мм	Цена, у.е.
Корпус: нержавеющая сталь 316 Шар: нержавеющая сталь 316 Уплотнение: PTFE P _{max} = 63 бар t = -50 ... + 210 оC Присоединение: ВР-ВР	15	11,79
	20	15,65
	25	22,45
	32	32,42
	40	43,30
	50	68,49
	65	138,47
	80	189,48
100	308,19	



Краны, вентили радиаторные **IVR** (Италия)

	Вентиль термостатический прямой IVR 566				Вентиль термостатический угловой IVR 566		
	Ду, мм	Монт. длина, мм	Цена, у.е.		Ду, мм	Монт. длина, мм	Цена, у.е.
	15	81	6,16		15	52	5,68
	20	94	8,06	20	59	7,44	
	Вентиль ручной прямой IVR 546				Вентиль ручной угловой IVR 548		
	Ду, мм	Монт. длина, мм	Цена, у.е.		Ду, мм	Монт. длина, мм	Цена, у.е.
	15	72	5,88		15	51	5,54
	20	84	7,48	20	58	6,92	
	Вентиль прямой IVR 547				Вентиль угловой IVR 549		
	Ду, мм	Монт. длина, мм	Цена, у.е.		Ду, мм	Монт. длина, мм	Цена, у.е.
	15	72	4,82		15	51	4,34
	20	84	6,50	20	58	5,92	
	Головка термостатическая IVR 597						Цена, у.е.
							8,20

Прайс в у.е. с НДС. 1 у.е. = 1 Евро. Оплата в гривне по коммерческому курсу.

Редукторы давления воды производства IVR (Италия)

Материал корпуса и вентиля – нержавеющая сталь, рабочее давление до 25 бар, рабочая температура от -20 до 80 °С

Модель		Присоед, мм	Макс. расход, м ³ /ч	Цена, у.е., модель 300	Цена, у.е., модель 305
300, накидные гайки	305, внутренн. резьба	15	1,2 – 3,0	23,48	19,78
		20	3,0 – 4,5	26,88	28,76
		25	4,5 – 6,0	39,42	31,50
		32	6,0 – 8,0	72,66	65,48
		40	7,0 – 8,5	77,88	72,34
		50	7,5 – 10,0	131,10	114,20
302, мини, внутренняя резьба		15	0,6 – 0,8	9,92	
		20	0,7 – 0,9	10,56	



Редукторы давления воды DRV, Watts Industries (Германия)

Материал корпуса и вентиля – латунь, расходомер – термостойкая и ударопрочная пласмасса, рабочее давление до 16 бар, рабочая температура от -20 до 120 °С

Модель	Присоед, мм	Макс. расход, л/мин	Кv, л/мин	Цена, у.е., пластиков. верх	Цена, у.е., латунный верх
DRV15	15	36	28	36,30	40,03
DRV20	20	58	42	42,01	46,22
DRV25	25	98	100	56,04	56,81
DRV32	32	150	165	99,63	100,35
DRV40	40	270	230	186,23	179,04
DRV50	50	370	300	214,20	209,02



Подпиточные клапаны Alimat, Watts Industries (Германия)

Материал корпуса – латунь, регулируемое давление на выходе 1,5 – 3 бар, включает обратный и запорный клапан; максимальное давление на входе 10 бар, максимальный расход 1,8 м³/ч

Модель	Присоединение, дюйм	Цена, у.е., пластиков. верх	Цена, у.е., латунный верх
ALD, резьба 1/4" для манометра	1/2	27,84	33,92
ALMD, манометр 50 мм	1/2	29,57	37,96



Балансировочные вентили Watt Flow, Watts Industries (Германия)

Материал корпуса и вентиля – латунь, расходомер – термостойкая и ударопрочная пласмасса, рабочее давление до 10 бар, рабочая температура от -20 до 120 °С

Модель	Присоединение, мм	Расход, л/мин	Kvs	Цена, у.е.
SRV15-IG	(нар. резьба) 25	2-16	2,2	29,87
SRV20-IG	(нар. резьба) 25	4-36	4,4	41,57
SRV25-IG	(вн. резьба) 25	5-50	5,5	72,81
SRV32-IG	(вн. резьба) 32	10-80	9,0	83,51
SRV40-IG	(вн. резьба) 40	15-120	13,0	83,51
SRV50-IG	(вн. резьба) 50	20-200	18,0	92,21



Группы безопасности котла KSG, Watts Industries (Германия)

Материал консоли – оцинкованная сталь, давление срабатывания 3 бара (по запросу 2,5), включает манометр 63 мм, автоматический воздухоотводчик, сбросной клапан; присоединение к системе 1"

Модель	Сбросной клапан, дюйм	Макс. мощн. котла, кВт	Материал консоли	Цена, у.е.
Без теплоизоляции				
KSG 30	1/2	50	Оцинкованная сталь	33,92
KSG 30 N, компакт	1/2	50	Латунь	34,02
KSG 30 G	1/2	50	Серый чугун	44,15
В теплоизоляции				
KSG 30/ISO 2	1/2	50	Оцинкованная сталь	40,21
KSG 30/20M-ISO	3/4	100	Оцинкованная сталь	58,90
KSG 30/25M-ISO	1	200	Оцинкованная сталь	73,17



Прайс в у.е. с НДС. 1 у.е. = 1 Евро. Оплата в гривне по коммерческому курсу.

Предохранительно-сбросные клапаны SV, Watts Industries (Германия)

Материал корпуса – латунь, максимальная рабочая температура 140 °С, сбросное отверстие на один размер больше присоединительного отверстия

Модель	Присоединение, дюйм	Цена, у.е.
давление срабатывания 3 бара (по запросу 2,5)		
SVH	1/2	5,78
SVH	3/4	9,65
SVH	1	23,97
SVH	1 1/4	45,57
SVH	1 1/2	210,50
SVH	2	248,29
давление срабатывания 4, 6, 8, 10 бар		
SVW	1/2	5,78
SVW	3/4	9,65
SVW	1	23,97
SVW	1 1/4	45,57



Компенсаторы сильфонные/осевые AYVAZ (Турция)

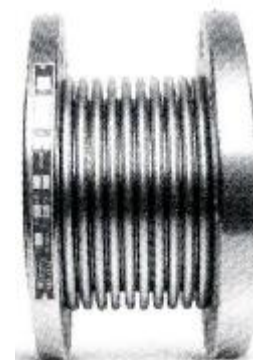
Компенсаторы без внутренней вставки, t = -80 ... +600 °С, P_{y max} = 1,6 МПа

Размер, мм (диаметр x длина сильфона)	Цена, у.е.	
	фланцевый	приварной
25x30	45,37	34,16
32x30	47,12	35,90
40x30	50,89	36,78
50x30	59,09	40,59
65x30	70,16	45,60
80x30	83,98	51,15
100x30	103,94	66,55
125x30	126,67	77,40
150x30	162,19	98,03
200x30	262,96	145,14
250x30	338,57	194,31
300x30	-	243,83



Компенсаторы с внутренней вставкой, t = -80 ... +600 °С, P_{y max} = 1,6 МПа

Размер, мм (диаметр x длина сильфона)	Цена, у.е.	
	фланцевый	приварной
25x30	49,28	-
32x30	55,37	42,26
40x30	60,32	44,87
50x30	65,82	46,73
65x30	75,82	52,41
80x30	94,02	57,54
100x30	115,42	73,35
125x30	139,67	84,80
150x30	178,75	107,27
200x30	269,71	160,14
250x30	370,84	210,61
300x30	488,71	261,98
350x30	732,13	421,17
400x30	965,98	534,50
450x30	1403,23	661,62
500x30	1586,22	850,37
50x60	75,04	56,56
65x60	81,51	67,43
80x60	100,15	76,18
100x60	124,75	93,52
125x60	160,59	118,77
150x60	199,63	149,48
200x60	288,11	225,44
250x60	415,93	297,78
300x60	583,20	356,05
350x60	749,70	494,69
400x60	1030,83	607,31
450x60	1427,65	784,25
500x60	1686,03	1003,88



Прайс в у.е. с НДС. 1 у.е. = 1 Евро. Оплата в гривне по коммерческому курсу

Шланги гибкие металлические полнопроходные AYVAZ (Турция)

L, мм	Цена в зависимости от длины и диаметра					
	Диаметр, дюйм					
	1/2"		3/4"		1"	
	ВН	ВВ	ВН	ВВ	ВН	ВВ

Шланги для воды, P_{max} = 1,6 МПа, t_{max} = 600 °С

200	3,64	3,64	-	-	-	-
300	4,22	4,22	5,76	5,76	21,95	21,95
400	4,27	4,27	5,85	5,85	22,50	22,50
500	4,91	4,91	6,31	6,31	26,18	26,18
600	4,93	4,93	6,73	6,73	27,39	27,39
800	5,92	5,92	8,07	8,07	32,49	32,49
1000	6,17	6,17	8,44	8,44	34,47	34,47
1200	7,11	7,11	9,92	9,92	40,91	40,91
1500	7,58	7,58	11,24	11,24	58,86	58,86
2000	9,71	9,71	12,75	12,75	71,95	71,95



Шланги для газа, P_{max} = 1,6 МПа, t_{max} = 400 °С

200	2,19	2,19	-	-	-	-
300	2,57	2,57	3,60	3,60	6,94	6,94
400	2,84	2,84	3,78	3,78	7,26	7,26
500	3,25	3,25	4,11	4,11	7,66	7,66
600	3,39	3,39	4,45	4,45	8,01	8,01
800	3,71	3,71	5,11	5,11	8,68	8,68
1000	3,96	3,96	5,61	5,61	9,35	9,35
1200	4,37	4,37	6,41	6,41	10,59	10,59
1500	4,83	4,83	7,41	7,41	12,27	12,27
2000	5,64	5,64	9,27	9,27	16,98	16,98

Шланги для газа в жёлтом кожухе из специального ПВХ, P_{max} = 1,6 МПа, t_{max} = 400 °С

300	3,13	3,13	4,24	4,24	7,98	7,98
400	3,54	3,54	4,65	4,65	8,53	8,53
500	4,15	4,15	5,20	5,20	9,10	9,10
600	4,34	4,34	5,70	5,70	9,61	9,61
800	4,71	4,71	6,67	6,67	10,57	10,57
1000	5,26	5,26	7,47	7,47	11,54	11,54
1200	6,04	6,04	8,59	8,59	13,16	13,16
1500	6,84	6,84	10,06	10,06	15,37	15,37
2000	8,25	8,25	12,72	12,72	20,01	20,01

Шланги полнопроходные резиновые в металл оплётке FLEXINOX (Италия)

Шланги для газа, полнопроходные, оплётка с жёлтыми прожилками

L, мм	Диаметр			
	1/2"		3/4"	
	ВН	ВВ	ВН	ВВ
400	3,15	3,30	6,09	5,79
500	3,52	3,67	6,64	6,31
600	3,81	3,98	7,17	6,78
800	4,44	4,66	8,21	7,77
1000	5,02	5,41	9,26	8,78
1200	5,72	6,18	10,27	9,77
1500	6,75	7,30	11,57	11,31
2000	8,49	9,17	14,15	13,55



Шланги для воды (до +90 °С), полнопроходные, оплётка с синими и красными прожилками

L, мм	Диаметр, дюйм										
	1/2"		3/4"		1"		1 1/4"	1 1/2"	2"	2 1/2"	3"
	НР-ВР	ВР-ВР	НР-ВР	ВР-ВР	НР-ВР	ВР-ВР	НР-ВР	НР-ВР	НР-ВР	НР-ВР	НР-ВР
300	2,55	2,68	4,07	4,40	6,20	6,56	13,71	20,81	30,82	88,51	104,96
400	2,82	2,93	4,49	4,82	6,82	7,19	14,94	22,62	32,98	-	-
500	3,01	3,17	4,93	5,24	7,41	7,81	16,72	24,38	35,13	96,58	114,22
600	3,28	3,43	5,32	5,68	8,05	8,43	17,45	26,18	37,31	100,63	118,80
700	3,52	3,65	5,65	6,12	8,65	9,02	18,68	27,98	39,47	-	-
800	3,78	3,94	6,09	6,51	9,26	9,64	19,91	29,74	41,69	108,70	-
900	4,00	4,16	6,49	6,75	9,88	10,25	21,14	32,54	43,82	-	-
1000	4,20	4,40	6,86	7,33	10,49	10,87	22,40	33,29	46,00	-	-

Прайс в у.е. с НДС. 1 у.е. = 1 Евро. Оплата в гривне по коммерческому курсу

Основные характеристики: встроенная газовая горелка из нержавеющей стали, высокая производительность (КПД 89-91%), возможность работы на сжиженном газе, компактные размеры.

Название и краткая характеристика	Габариты (ГхШхВ), мм	Вес, кг	Цена*, у.е.
Модели без вентилятора:			
АС 2, Q=2 кВт, чугунный теплообменник	230 x 460 x 630	31	178
АС 3, Q=3 кВт, чугунный теплообменник	230 x 460 x 630	31	188
АС 4, Q=4 кВт, чугунный теплообменник	230 x 600 x 630	38	202
АС 5, Q=5 кВт, чугунный теплообменник	230 x 600 x 630	38	215
Модели с вентилятором:			
АСF 2, Q=2 кВт, чугунный теплообменник	230 x 460 x 630	31	194
АСF 3, Q=3 кВт, чугунный теплообменник	230 x 460 x 630	31	206
АСF 4, Q=4 кВт, чугунный теплообменник	230 x 600 x 630	38	225
АСF 5, Q=5 кВт, чугунный теплообменник	230 x 600 x 630	38	238



В комплект поставки входит труба для подвода воздуха и отвода продуктов сгорания с присоединительными элементами.

*Цена в у.е. с НДС. 1 у.е. = 1 Евро. Оплата в гривне по коммерческому курсу.

Конвекторы газовые АКОГ (Украина)

Основные характеристики: закрытая камера сгорания; автоматика EUROSIT-630 (Италия); пьезорозжиг.

Модель	Габариты (ГхШхВ), мм	Вес, кг	Цена, грн.
АКОГ- 2,5Л, Q=2,5 кВт, чугунный теплообменник	240 x 485 x 600	30	1682
АКОГ- 2М, Q=2,3 кВт, стальной теплообменник	240 x 485 x 600	20	1222
АКОГ- 3 Q=3,0 кВт, стальной теплообменник	240 x 600 x 600	22	1292
АКОГ- 4, Q=4,0 кВт, стальной теплообменник	240 x 725 x 600	27	1380
АКОГ- 4Л, Q=4,0 кВт, чугунный теплообменник	240 x 725 x 600	47	1953
АКОГ- 5, Q=5,0 кВт, стальной теплообменник	275 x 590 x 625	40	1462



В комплект поставки входит труба для подвода воздуха и отвода продуктов сгорания с присоединительными элементами.

Конвекторы газовые Житомир-5 (Украина)

Основные характеристики: закрытая камера сгорания; автоматика EUROSIT-630 (Италия); пьезорозжиг.

Модель	Габариты (ГхШхВ), мм	Вес, кг	Цена, грн.
Житомир-5 КНС-2 (2.5 кВт), стальной теплообменник	230 x 510 x 555	22	1298
Житомир-5 КНС-3 (3 кВт), стальной теплообменник	230 x 510 x 555	22,5	1353
Житомир-5 КНС-4 (4 кВт), стальной теплообменник	230 x 695 x 590	28	1419
Житомир-5 КНС-6 (6 кВт), стальной теплообменник	275 x 625 x 590	29	1485



Корректор объема газа электронный ПИК (Украина)

Электронный корректор объема газа предназначен для автоматического приведения измеренного счетчиком объема газа к стандартным условиям в зависимости от давления, температуры и химического состава газа. Корректор используется вместе со счетчиком газа, имеющим импульсный выход типа «сухой контакт», в качестве узла коммерческого учета расхода газа.

Модель	Цена, грн
В25 (с датчиками давления и температуры), длина кабеля - 2,5 м	8820
В25 (с датчиком температуры), длина кабеля - 2,5 м	3050
Переходник RS232	700
Кабель интерфейсный	от 355
GSM модем в комплекте со специальным GSM переходником	2450
Адаптер В25А	1890



Корректор объема газа электронный РАДМИР (Украина)

Модель	Цена, грн
ВЕГА-1 (КПЛИГ – 1.02Р (коррекция по температуре и давлению))	12480
ВЕГА-2 (КПЛИГ – 2.01Р (коррекция по температуре))	3705
УПИ-1	1014
УПИ-1 (USB)	1355
УПИ-16	1743
УПИ-16 (USB)	2178
Конвертер «РАДМИР»	2590



Цены указаны с НДС.

Счетчики газные мембранные, завод «Визар» (г. Вишнево)

Модель	Ду, мм	Межосевое расстояние	Q max, м ³ /час	Q min, м ³ /час	Цена, грн
G-1,6	25	110	2,5	0,016	375
G-2,5	25	110	4	0,025	375
G-4	25	110	6	0,04	375
G-6	32	250	10	0,06	560



Счетчики газные мембранные RS/2001-2, завод «Самгаз» (Украина)

Модель	Ду, мм	Межосевое расстояние	Q max, м ³ /час	Q min, м ³ /час	Цена, грн
G-1,6	20, 25, 32	110	2,5	0,016	460
G-2,5	20, 25, 32	110	4	0,025	460
G-4	20, 25, 32	110	6	0,04	460
КМЧ	3/4, 1 1/4				30



Счетчики газные мембранные, завод «Elster» (Германия)

Модель	Ду, мм	Межосевое расстояние	Q max, м ³ /час	Q min, м ³ /час	Цена, грн
ВКГ4 с КМЧ	25	110	6	0,04	422
ВКГ4Т с КМЧ	25	110	6	0,04	492
ВКГ6 с КМЧ	25	250	10	0,06	776
ВКГ6Т с КМЧ	25	250	10	0,06	1112
ВКГ10	32	250	16	0,1	2407
ВКГ10Т	32	250	16	0,1	3498
ВКГ16	40	280	25	0,16	4026
ВКГ16Т	40	280	25	0,16	4767
ВКГ25	50	335	40	0,25	5808
ВКГ25Т	50	335	40	0,25	7470



Счетчики газные мембранные «Metrix» (Польша)

Модель	Ду, мм	Межосевое расстояние	Q max, м ³ /час	Q min, м ³ /час	Цена, грн
G-10	40	280	16	0,1	1980
G-16	40	280	25	0,16	2581



Счетчики газные роторные, завод «Арсенал» (г. Киев)

Модель	Ду, мм	Диапазон	Q max, м ³ /час	Цена, грн
GMS G10 Y3.1	32	1:65	16	7745
GMS G16 Y3.1	32	1:100, 1:65	25	7745
GMS G25 Y3.1	32	1:100, 1:65	40	8132
GMS G16 Y2	40	1:100, 1:65	25	9588
GMS G25 Y2	40	1:100, 1:65	40	9588
GMS G40 Y2	40	1:160, 1:100	65	11591
GMS G65 Y2	40	1:100, 1:65	100	11843
GMS G65 Y2	50	1:100, 1:65	100	15348
GMS G65 Y2	80	1:100, 1:65	100	16636
GMS G100 Y2	80	1:100, 1:65	160	16780
GMS G160 Y2	80	1:160, 1:100	250	21600
GMS G250 Y2	80	1:100, 1:65	400	29400



Наименование	Ду, мм	Цена, грн
Монт. комплект	32	676
Монт. комплект	40	1155
Монт. комплект	50	1220
Монт. комплект	80	1518
Монт. комплект	100	1159
Фланцы	32	46,2
Фланцы	40	62,7
Фланцы	50	71,5
Фланцы	80	101,2

Прокладка	Ду, мм	Цена, грн
ППФ-32-6-250	32	112
ППФ-32-6-450	32	112
ППФ-40-10-250	40	131
ППФ-40-10-450	40	131
ППФ-50-10-250	50	152
ППФ-50-10-450	50	152
ППФ-80-10-250	80	171
ППФ-80-10-450	80	171



Монтажный комплект состоит из одного фланца и двух фильтрующих сеток.

У3.1 – исполнение для внутренней установки, У2 – для наружной установки; Диапазон 1:100 и 1:160 (по заказу).

Тип присоединения: фланцевое соединение.

Температурные диапазоны: -20°C...+50°C (У3.1), -40°C...+50°C (У2).

Направление потока: Слева направо, сверху вниз (стандартно); снизу вверх, справа налево (по заказу).

Цены указаны с НДС.

Счетчики газные турбинные ЛГ-К (Украина)

Модель	Ду, мм	Диапазон давления, МПа	Диапазон	Q _{max} , м ³ /час	Цена, грн
G-160ЛГ-К-80-Ех	80	<2,5	1:20	250	14520
G-250ЛГ-К-80-Ех	80	<2,5	1:30	400	15120
G-250ЛГ-К-100-Ех	100	<2,5	1:20	400	16680
G-400ЛГ-К-100-Ех	100	<2,5	1:30	650	18000
G-400ЛГ-К-150-Ех	150	<2,5	1:20	650	19200
G-650ЛГ-К-150-Ех	150	<2,5	1:30	1000	21024
G-1000ЛГ-К-200-Ех	200	<2,5	1:20	1600	25200
G-1600ЛГ-К-200-Ех	200	<2,5	1:30	2500	29640
G-2500ЛГ-К-250-Ех	250	<2,5	1:30	4000	73800
G-4000ЛГ-К-300-Ех	300	<2,5	1:30	6500	94800



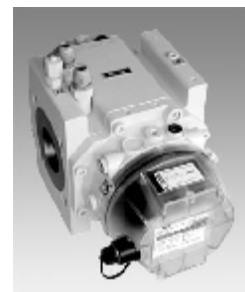
Счетчики газные роторные «ТЕМП» (г. Ивано-Франковск)

Модель	Ду, мм	Диапазон	Q _{min} , м ³ /час	Q _{ном} , м ³ /час	Q _{max} , м ³ /час	Цена, грн.
G25 «ТЕМП»	50	1:100	0,4	25,0	40,0	8892
G40 «ТЕМП»	50	1:100	0,65	40,0	65,0	10428
G65 «ТЕМП»	100	1:50	2,0	65,0	100,0	15258
G65 «ТЕМП»	100	1:100	1,0	65,0	100,0	15750
G100 «ТЕМП»	100	1:50	3,0	100,0	160,0	16938
G100 «ТЕМП»	100	1:100	1,6	100,0	160,0	17496
G100 «ТЕМП»	100	1:160	1,0	100,0	160,0	17778
G160 «ТЕМП»	100	1:50	5,0	160,0	250,0	21000
G160 «ТЕМП»	100	1:100	2,5	160,0	250,0	21558
G160 «ТЕМП»	100	1:160	1,6	160,0	250,0	21978
G250 «ТЕМП»	100	1:100	4,0	250,0	400,0	25200
G250 «ТЕМП»	100	1:160	2,5	250,0	400,0	25758



Счетчики газга роторного типа «DELTA», Рмакс 16 бар (Itron, Германия)

Тип	G	DN, мм	Диапазон	Q _{max} , м ³ /час	Q _{min} , м ³ /час	Тип соединения	Цена, грн.
Delta Compact	G10	40	1:50	16	0,3	резьбовое	9120
Delta Compact	G16	40	1:100	25	0,25	резьбовое	9840
Delta Compact	G25	40	1:160	40	0,25	резьбовое	9840
Delta Compact	G40	40	1:200	65	0,3	резьбовое	11160
Delta Compact	G10	40	1:50	16	0,3	фланцевое	10680
Delta Compact	G16	40	1:100	25	0,25	фланцевое	11400
Delta Compact	G25	40	1:160	40	0,25	фланцевое	11400
Delta Compact	G40	40	1:200	65	0,3	фланцевое	12720
Delta Compact	G16	50	1:100	25	0,25	фланцевое	11400
Delta Compact	G25	50	1:160	40	0,25	фланцевое	11400
Delta Compact	G40	50	1:200	65	0,3	фланцевое	12720
Delta 2050	G65	50	1:200	100	0,5	фланцевое	16680
Delta 2050	G100	50	1:200	160	0,8	фланцевое	18000
Delta 2080	G100	80	1:200	160	0,8	фланцевое	20640
Delta 3080	G160	80	1:200	250	1,3	фланцевое	23760
Delta 2100	G250	100	1:160	400	2,5	фланцевое	29400
Delta S3F	G400	150	1:160	650	4,0	фланцевое	86400
Delta S3F	G650	150	1:200	1000	5,0	фланцевое	93000



Цены указаны с НДС.

Сигнализаторы загазованности ВАРТА 1

Сигнализаторы Варта 1-03 / 1-03.14 предназначены для предотвращения взрывов при утечке горючих газов, а также отравления при накоплении окиси углерода. Сигнализатор используется для автоматического непрерывного контроля температуры, содержания метана, пропана и окиси углерода в воздухе помещений промышленных потребителей газа и может работать с любыми типами отсечных клапанов / сигнальных устройств.

Один блок контроля может работать сразу с несколькими датчиками.

Наименование	Описание	Цена, грн.
Варта 1-03 / 1-03.14	блок контроля и управления	1854/2496
Датчик CH ₄ к Варте 1-03/ 1-03.14	метан, природный газ	1056/1176
Датчик CO к Варте 1-03/ 1-03.14	угарный газ	1194/1296
Датчик C ₃ H ₈ к Варте 1-03/ 1-03.14	пропан - бутан	1050/1164
Датчик температуры к Варте 1-03/ 1-03.14	≤70 °С	630/720
Датчик C ₆ H ₁₄ к Варте 1-03.14	гексан, пары бензина	1200
Датчик NH ₃ -1 к Варте 1-03.14	на амиак, до 0,025% NH ₃	1698
Датчик NH ₃ -2 к Варте 1-03.14	на амиак, до 0,25% NH ₃	1698



Сигнализаторы загазованности ВАРТА 2

Сигнализаторы предназначены для автоматического непрерывного контроля содержания метана и окиси углерода в воздухе помещений жилых и общественных зданий и сооружений, могут работать с любыми типами отсечных клапанов и сигнальных устройств.

Наименование	Описание	Цена, грн.
Варта 2-01, 220 В	метан, природный газ	430
Варта 2-01.1, 220 В, термохимический сенсор, межповерочный интервал 1 год		430
Варта 2-01П, 12 В		430
Варта 2-01А		678
Варта 2-01.1А, 220 В, термохимический сенсор, межповерочный интервал 1 год		678
Варта 2-01Б		312
Варта 2-02, 220 В	угарный газ	456
Варта 2-02П, 12 В		456
Варта 2-02А		672
Варта 2-03, 220 В	угарный газ и метан	599
Варта 2-03П, 220 В		599
Варта 2-03А, 12 В		840
Варта 2-03Б		495



А – с блоком бесперебойного питания.

Б – без выхода на отсечной клапан и сигнальные устройства.

Сигнализаторы загазованности СТРАЖ

Модель	Технические характеристики	Цена, грн.
Страж М (А)	метан, без дополнительных функций	209
Страж 100 М (А)	метан, выход на э/м клапан 220 В, вентилат., внешнее сигнальное устройство	238
Страж 101 М (В)	метан, выход на э/м клапан 220 В, вентилат., внешнее сигнальное устройство, встроенная батарея аварийного питания	395
Страж 110 М (А)	метан, выход на э/м клапан 220 В, вентилат., внешнее сигнальное устройство	309
Страж 111 М (В)	метан, выход на э/м клапан 220 В, вентилат., внешнее сигнальное устройство, встроенная батарея аварийного питания, возможно подключение внешнего аккумулятора 6,3 В	481
Страж УМ (А)	метан, угарный газ (0,01%), без дополнительных функций	326
Страж 100 УМ (А)	метан, угарный газ, выход на э/м клапан 220В, вентилат., внешнее сигнальное устройство	370
Страж 101 УМ (В)	метан, угарный газ (0,01%), выход на э/м клапан 220 В, вентилат., внешнее сигнальное устройство, встроенная батарея аварийного питания	577
Страж 110 УМ (А)	метан, угарный газ (0,01%), выход на э/м клапан 220 В, вентилат., внешнее сигнальное устройство	439
Страж 111 УМ (В)	метан, угарный газ (0,01%), выход на э/м клапан 220 В, вентилат., внешнее сигнальное устройство, встроенная батарея аварийного питания	630
Страж УМ-005 (А)	метан, угарный газ (0,005%), без дополнительных функций	344
Страж 100УМ-005 (А)	метан, угарный газ (0,005%), выход на э/м клапан 220В, вентилат.	389
Страж 101УМ-005 (В)	метан, угарный газ (0,005%), выход на э/м клапан 220 В, вентилат., внешнее сигнальное устройство, встроенная батарея аварийного питания	614
Страж 110УМ-005 (А)	метан, угарный газ (0,005%), выход на э/м клапан 220 В, вентилат., внешнее сигнальное устройство	450
Страж 111УМ-005 (В)	метан, угарный газ (0,005%), выход на э/м клапан 220 В, вентилат., внешнее сигнальное устройство, встроенная батарея аварийного питания	656



Цены указаны с НДС.

Сигнализаторы газа бытовые СГБ-1

Сигнализаторы газа бытовые СГБ-1 предназначены для автоматического непрерывного контроля объемной доли горючих газов (природного газа по ГОСТ 5542-87, углеводородных сжиженных газов по ДСТУ 4047-2001 и окиси углерода) и выдачи сигнализации о превышении установленных уровней содержания контролируемых компонентов в воздухе коммунально-бытовых и бытовых помещений, не имеющих взрывоопасных зон по ПУЭ.



Условное обозначение исполнения	Контролируемые компоненты и номинальное значение сигнальной концентрации	Функциональные возможности		Электропитание резервное от внешнего источника постоянного тока (12,0 ± 1,2) В (ИРП-1)	Цена, грн.
		Коммутация внешних электрических цепей постоянного и переменного тока	Управление отсечным клапаном (нормально открытым и нормально закрытым)		
СГБ-1-2	Метан - 0,1 %	-	-	+	369
	Окись углерода - 0,01 %	-	-	+	
СГБ-1-4.01	Окись углерода - 0,01 %	-	-	+	337
СГБ-1-4.02	Окись углерода - 0,005 %	-	-	+	444
СГБ-1-5	Метан - 1 % (20 % НКПР)	-	-	+	337
СГБ-1-6	Пропан – 0,46%	-	-	+	369
СГБ-1-7	Метан - 0,1 %	-	-	+	504
	Окись углерода - 0,005 %	-	-	+	
СГБ-1-2Б	Метан - 0,1 %	+	+	+	450
	Окись углерода - 0,01 %	+	+	+	
СГБ-1-4.01Б	Окись углерода - 0,01 %	+	+	+	406
СГБ-1-4.02Б	Окись углерода - 0,005 %	+	+	+	523
СГБ-1-5Б	Метан - 1 % (20 % НКПР)	+	+	+	425
СГБ-1-5.01Б	Метан - 1 % (20 % НКПР)	+	+	-	293
СГБ-1-6Б	Пропан – 0,46%	+	+	+	438
СГБ-1-7Б	Метан - 0,1 %	+	+	+	605
	Окись углерода - 0,005 %	+	+	+	
ИРП-1	Источник резервного питания, может быть применён для сигнализаторов газа бытовых СГБ-1 всех исполнений(кроме СГБ-1-5.01Б) Время непрерывной работы от аккумуляторов – не менее 8 часов. Значение выходного напряжения постоянного тока: - (12,0 ± 1,2) В при токе нагрузки – не более 0,10 А и при питании от двух аккумуляторов типа АА -1,8				444

Светозвукосигнальные устройства

Наименование	Цена, грн
Оповещатель светосигнальный "Страж СЗУв-1", 220 В, 12 В	165
Оповещатель светосигнальный "Страж СЗУн-1", 220 В, 12 В	198
Оповещатель светозвуковой "Дуэт С-03С" 12В, 220 В	135
Оповещатель светозвуковой "Пионер-4" 12В, "Пионер-5" 220В	280



Системы индикации и контроля

Наименование	Цена, грн
Пульт контроля работы автономной газовой котельной «Сигнал-1»	3300
Пульт индикации работы автономной газовой котельной «Сигнал-2»	1272
Пульт коммутации и питания «Сигнал-6»	1062
Пульт контроля работы отопительной установки «Сигнал-11»	3936
Пульт индикации работы отопительной установки «Сигнал-21»	1272
Пульт контроля датчиков загазованности «Сигнал-31»	1446
Пульт индикации датчиков загазованности «Сигнал-32»	1302
Пульт контроля датчиков загазованности «Сигнал-31/8»	2232
Пульт индикации датчиков загазованности «Сигнал-32/8»	1692
Пульт контроля датчиков загазованности «Сигнал-31/12»	2688
Пульт индикации датчиков загазованности «Сигнал-32/12»	1920
Пульт контроля датчиков загазованности «Сигнал-31/16»	3144
Пульт индикации датчиков загазованности «Сигнал-32/16»	2148



Цены указаны с НДС.

Термостаты и блоки контроля DE PALA (Италия) для систем регулирования

Модель	Описание	Цена*, у.е.
TA020	3-хпроводный механический термостат, работающий по принципу вкл/выкл в диапазоне 6 ÷ 30 °С, дифференциальная температура менее 1 °С, габариты 76 x 76 x 38,5 мм, с сигнальным диодом	12,92
TA030	3-хпроводный механический термостат, работающий по принципу вкл/выкл в диапазоне 6 ÷ 30 °С, дифференциальная температура менее 1 °С, габариты 76 x 76 x 38,5 мм, с сигнальным диодом и кнопкой Вкл./Выкл.	15,05
TA040	3-хпроводный механический термостат, работающий по принципу вкл/выкл в диапазоне 6 ÷ 30 °С, дифференциальная температура менее 1 °С, габариты 76 x 76 x 38,5 мм, с кнопкой Охл./Выкл./Отопл.	15,05
СТА10	Цифровой хроно-термостат с недельной программой, работающий в диапазоне 5 ÷ 35 °С, дифференциальная температура менее 0,2 ÷ 2 °С. 4 температурных уровня, 3 фиксированных программы и 1 суточная свободная, PAS код для защищенных программ. Питание – 2 батареи 1,5 В типа ААА, предупреждение о непригодности батареек.	56,62



*Цена с НДС. 1 у.е. = 1 Евро. Оплата в гривне по коммерческому курсу.

Манометры технические производства СТЕКЛОПРИБОР (Украина)

Наименование	Диаметр корпуса, мм	Класс точн.	Пределы измерения избыточного давления	Резьба радиальн. штуцера	Цена, грн
Манометр общего назначения модернизированный ДМ 05100 М	100	1,0	0-60/0-100/0-250/0-400/0-600 кПа 0-1/0-1,6/0-2,5/0-4 МПа	M20×1,5	150
		1,5	0-60/0-100/0-160/0-250 кПа		124
			0-400/0-600 кПа, 0-1/0-1,6/0-2,5 МПа		124
			0-4/0-6/0-10/0-16/0-25/0-40/ 0-60 МПа		135
Манометр общего назначения модернизированный ДМ 05160 М	160	1,0	0-100/0-160/0-250/0-400/0-600 кПа 0-1/0-1,6/0-2,5/0-4/0-6/0-10 МПа	M20×1,5	240
		1,5	0-60/0-100/0-160/0-250 кПа 0-400/0-600 кПа		211
			0-1/0-1,6/0-2,5/0-4/0-6/0-10 МПа		211
			0-16/0-25/0-40/0-60 МПа		
Напоромер ДН 05100 -02М модернизированный	100	1,0	0-2,5/0-4/0-6/0-10 кПа	M20×1,5	510
		1,5	0-1,6/0-2,5/0-4/0-6/0-10 0-16/0-25/0-40 кПа		463

Краны к манометрам

Наименование	Присоединительные резьбы	Материал	Цена, грн
кран трехходовой 11Б18БК без ручки	G1/2"/ M20×1,5	Латунь	45
кран латунный трехходовой с ручкой		Латунь	90

Переходники

Наименование	Внутренняя резьба	Внешняя резьба	Материал	Цена, грн
Переходник для манометра	M20×1,5	G1/2"	Сталь	29
	M12×1,5	M20×1,5	Сталь	22
	M12×1,5	G1/2"	Сталь	22

Термометры технические прямые

Наименование	№	Диапазон, °С	Ц.д., °С	Длина верх. ч., мм	Длина ниж. ч., мм	Цена, грн
Технический ТТЖ-М исп.1П	3	-50...+50	0,5	240	66	44
			1	160		37
			1	240		39
	4	0...+100	0,5	240		44
			1	160		37
			1	240		39

Оправы защитные металлические для технических термометров

Наименование	Тип	Исполнение	Длина верх. ч., мм	Длина верх. ч., мм	Цена, грн
Оправа	ОТП	прямая	215, 265	63	65

Бобышки для технических термометров

Наименование	Форма	Резьба	Длина, мм	Цена, грн
Бобышка	шестигранник/круг	M27×2	35	22
			50	26
			70	33

Цены указаны с НДС.

Стабилизаторы напряжения для котельного оборудования СН

Электронные стабилизаторы сетевого напряжения предназначены для эксплуатации с любым оборудованием мощностью до 500 Вт. Стабилизатор напряжения является эффективным и простым в эксплуатации средством, обеспечивающим питание нагрузки переменным напряжением 220 В. Рекомендуется для использования в системах электропитания котельного оборудования.

Наименование	Характеристика	Цена, грн
СН-250 (Обериг)	Мощность нагрузки до 200 Вт. Диапазон вх. напр. 155-270В, точность 10%, пластиковый корпус. Габ. разм. 190x110x80 мм. Гарантия 12 месяцев	510
ОСН-300	Мощность нагрузки до 250 Вт. Диапазон вх. напр. 155-275В, точность 10%, металлический корпус. Габ. разм. 220x125x90 мм. Гарантия 24 месяцев	600
СН -300	Мощность нагрузки до 250 Вт. Диапазон вх. напр. 155-270В, точность 10%, металлический корпус. Габ. разм. 220x125x90 мм. Гарантия 12 месяцев	675
СН –750пт	Мощность нагрузки до 500 Вт. Диапазон вх. напр. 130-275В, точность 5%, металлический корпус. Габ. разм. 255x185x90 мм. Гарантия 18 месяцев	990
СН –1000	Мощность нагрузки до 800 Вт. Диапазон вх. напр. 155-270В, точность 10%, металлический корпус. Габ. разм. 255x185x90 мм. Гарантия 12 месяцев	867
СН –1500пт	Мощность нагрузки до 750 Вт. Диапазон вх. напр. 130-275В, точность 5%, металлический корпус. Габ. разм. 255x185x90 мм. Гарантия 12 месяцев	1296
СН –3000	Мощность нагрузки до 2100 Вт. Диапазон вх. напр. 155-270В, точность 10%, металлический корпус. Габ. разм. 255x185x90 мм. Гарантия 12 месяцев	1134
СН –3000пт	Мощность нагрузки до 1500 Вт. Диапазон вх. напр. 130-275В, точность 5%, металлический корпус. Габ. разм. 255x185x90 мм. Гарантия 12 месяцев	1560



Стабилизаторы напряжения для котельного оборудования Элвис, Элим

Наименование	Характеристика	Цена, грн
Элвис Domo 500 S	Однофазный 8 ступенчатый симисторный стабилизатор сетевого напряжения. Мощность: 500 ВА; диапазон входного напряжения: 150-270 В; выходное напряжение: 220±5% В; размеры (ШxВxГ): 205 x 220 x 100мм; время задержки включения: 180/10 сек. вес: 4,3 кг; цвет: белый.	512
Элвис Domo 1000 S	Однофазный 8 ступенчатый симисторный стабилизатор сетевого напряжения. Мощность: 1000 ВА; диапазон входного напряжения: 150-270 В; выходное напряжение: 220±5% В; размеры (ШxВxГ): 205 x 220 x 100мм; время задержки включения: 180/10 сек. вес: 5 кг; цвет: белый.	739
Элим СНАП-500	Стабилизатор напряжения автоматической переносной (СНАП-500) предназначен для защиты автоматики котлов отопления или маломощных приборов. Мощность: 500 ВА; диапазон входного напряжения: - 150-250 В; выходное напряжение: 220±3% В; встроенная защита от перенапряжения: 246 В ±4 В; защита от пониженного напряжения: 184В ±4 В; скорость реакции: 1сек.; вес: 3,9 кг; КПД: 98%; размер (ШxВxГ): 190 x 135 x 160 мм.	390
Элим СНАП-1000	Стабилизатор напряжения автоматической переносной (СНАП-500) предназначен для защиты автоматики котлов отопления или маломощных приборов. мощность: 1000 ВА; диапазон входного напряжения: - 150-250 В; выходное напряжение: 220±3% В; встроенная защита от перенапряжения: 246 В ±4 В; защита от пониженного напряжения: 184 В ±4 В; скорость реакции: 1с.; вес: 6,1 кг; КПД: 98%; размер (ШxВxГ): 210 x 160 x 210 мм.	609

Источники бесперебойного питания для котельного оборудования SinPro

Наименование	Характеристика	Цена*, грн
SinPro 180 – S310	Мощность нагрузки до 180 Вт. АКБ внешн. 1шт. 12В 45-60А/ч. Синусоида. 1 розетка. Габ. разм. 150x160x250 мм	1650
SinPro 200 – S910	Мощность нагрузки до 200 Вт. АКБ внешн. 1шт. 12В 45-100А/ч. Синусоида. 1 розетка. Габ. разм. 165x190x350 мм	2520
SinPro 400 – S910	Мощность нагрузки до 400 Вт. АКБ внешн., общ. напр. 24В, 2шт.х12В 45-100А/ч. Синусоида. 1 розетка. Габ. разм. 160x190x350 мм	3084
SinPro 1000 – S310	Мощность нагрузки до 800 Вт. АКБ внешн., общ. напр. 24В, 2шт.х12В 45-100А/ч. Синусоида. 2 розетки. Габ. разм. 165x190x350 мм	4000
SinPro 2000 – S350	Мощность нагрузки до 1600 Вт. АКБ внешн., общ. напр. 48В, 4шт.х12В 45-100А/ч. Синусоида. Клемн. подключ. Габ. разм. 485x140x410 мм	6615

* В стоимость ИБП не входит стоимость аккумуляторных батарей.

Система «АНТИПОТОП»

Наименование	Характеристика	Цена, грн
КУА-4/4-С	Контролер управления системой защиты от протечек, при аварии систем водоснабжения и отопления в бытовых, административных и производственных помещениях. Система может контролировать четыре зоны протечки воды (независимая световая индикация по каждой зоне, звуковое оповещение – встроенный зуммер), управлять четырьмя шаровыми кранами с электроприводами (сервомоторами) (220В/50Гц, 1/2", 3/4", 1", 1"1/4).	517
КУА-4/2-12	Контролер управления системой защиты от протечек, при аварии систем водоснабжения и отопления в бытовых, административных и производственных помещениях. Система может контролировать четыре зоны протечки воды (независимая световая индикация по каждой зоне, звуковое оповещение – встроенный зуммер), управлять двумя электромагнитными клапанами (NO/NC, 12VDC, 1/2", 3/4", 1").	517
Датчик затопления	Корпус датчика затопления выполнен из пластика, а электронная схема герметизирована от внешнего воздействия влаги, солнечных лучей и пыли.	102

Цены указаны с НДС.