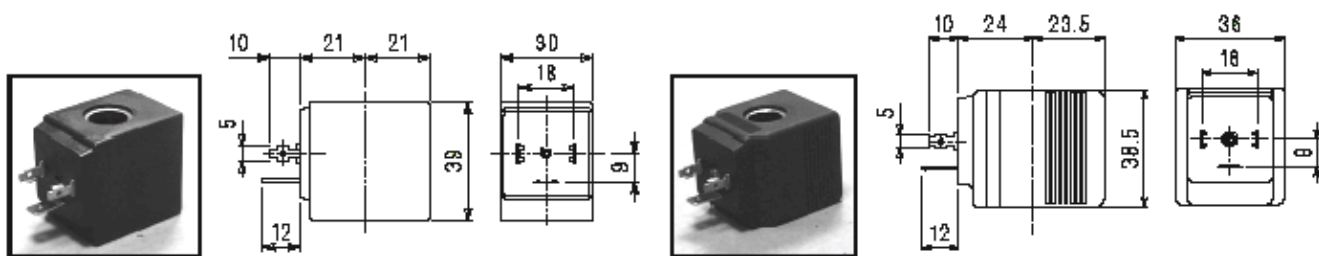


Электромагнитная катушка

Катушка	Переменный ток 50/60 Гц, В							Постоянный ток, В			Электрическое соединение	Коннектор	
	12	24	48	110	220	240	380	12	24	48			
тип	код										DIN 43650A	код	
2	20A	20B	20C	20D	20E	20F	20G	200	201	202			10349000
5	52A	52B	52C	52D	52E	52F	52G	520	521	522			10349001

Описание: изоляция для типа 2 класса F, для типа 5 класса H, отклонения напряжения пер. тока +15% -10%, пост. тока $\pm 10\%$. Защита IP65 с присоединённым коннектором, IP00 без коннектора.

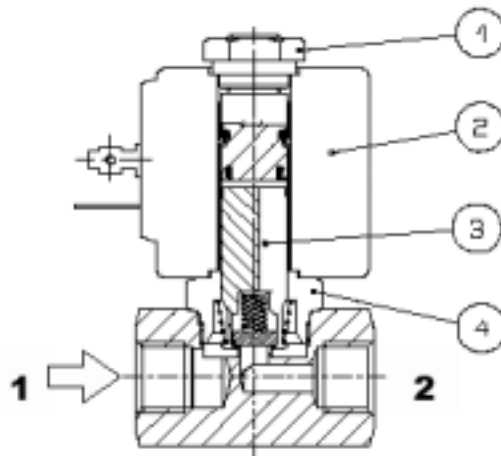


Тип 2, масса 0,12 кг

Тип 5, масса 0,2 кг

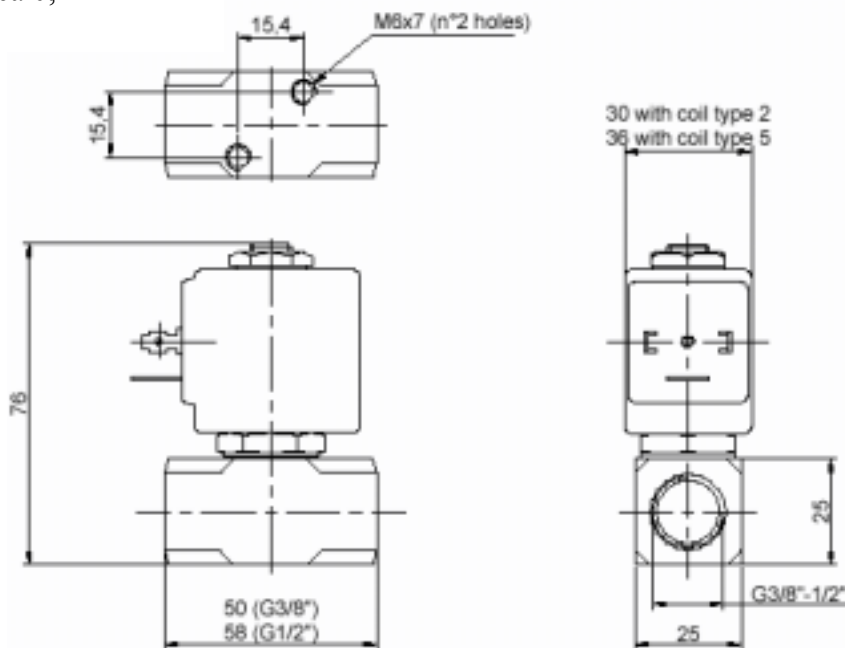
Список запчастей:

- 1 – фиксирующая катушку гайка;
- 2 – катушка;
- 3 – арматурная группа;
- 4 – арматурная трубка с сердечником



Габариты

с катушкой типа 2 масса 0,36 кг
с катушкой типа 5 масса 0,44 кг



Представительство в Украине: ООО "Италгаз"
07400, г. Бровары, ул. Шевченко, 8а
тел: (044) 233-21-48, тел/ф: (04494) 4-12-70
www.italgaz.com.ua, e-mail: info@italgaz.com.ua