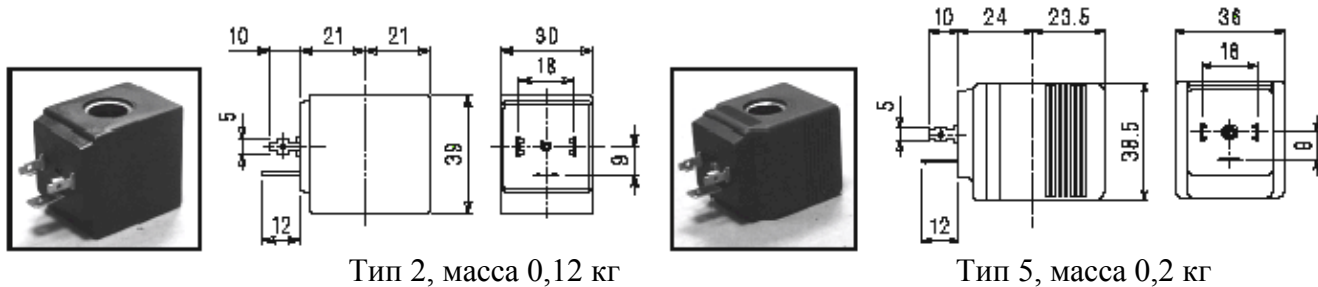




## Электромагнитная катушка

Катушка	Переменный ток 50/60 Гц, В							Постоянный ток, В			Электрическое соединение	Коннектор		
	12	24	48	110	220	240	380	12	24	48				
тип	код										DIN 43650A	код		
2	20A	20B	20C	20D	20E	20F	20G	200	201	202			DIN 43650A	10349000
5	52A	52B	52C	52D	52E	52F	52G	520	521	522			DIN 43650A	10349001

Описание: изоляция класса F для типа 2, класса H для типа 5, отклонения напряжения пер. тока +15% -10%, пост. тока  $\pm 10\%$ . Защита IP65 с коннектором, IP00 без коннектора.

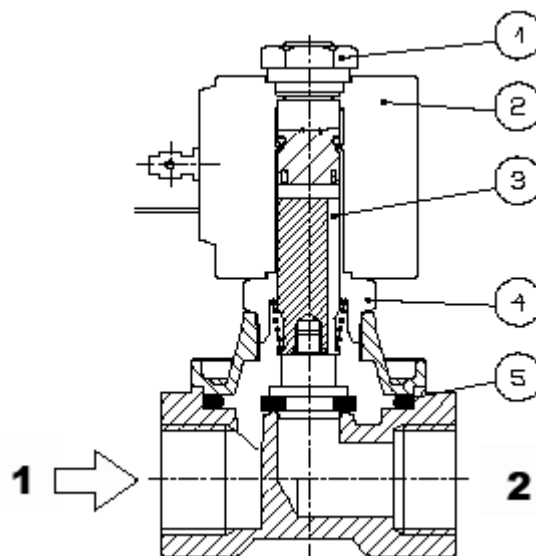


Тип 2, масса 0,12 кг

Тип 5, масса 0,2 кг

### Список запчастей:

- 1 – фиксирующая катушку гайка;
- 2 – катушка;
- 3 – арматурная группа;
- 4 – арматурная трубка с сердечником;
- 5 – кольцо корпуса.



### Габаритные размеры

R	a	b	c	d	e		Масса, кг	
					тип 2	тип 5	тип 2	тип 5
3/8	60	83	14	45	30	36	0,50	0,58
1/2	60	83	14	45	30	36	0,45	0,53
3/4	75	90	18	55	30	36	0,75	0,83

Представительство в Украине: ООО "Италгаз"  
07400, г. Бровары, ул. Шевченко, 8а  
тел: (044) 233-21-48, тел/ф: (04494) 4-12-70  
www.italgaz.com.ua, e-mail: info@italgaz.com.ua

